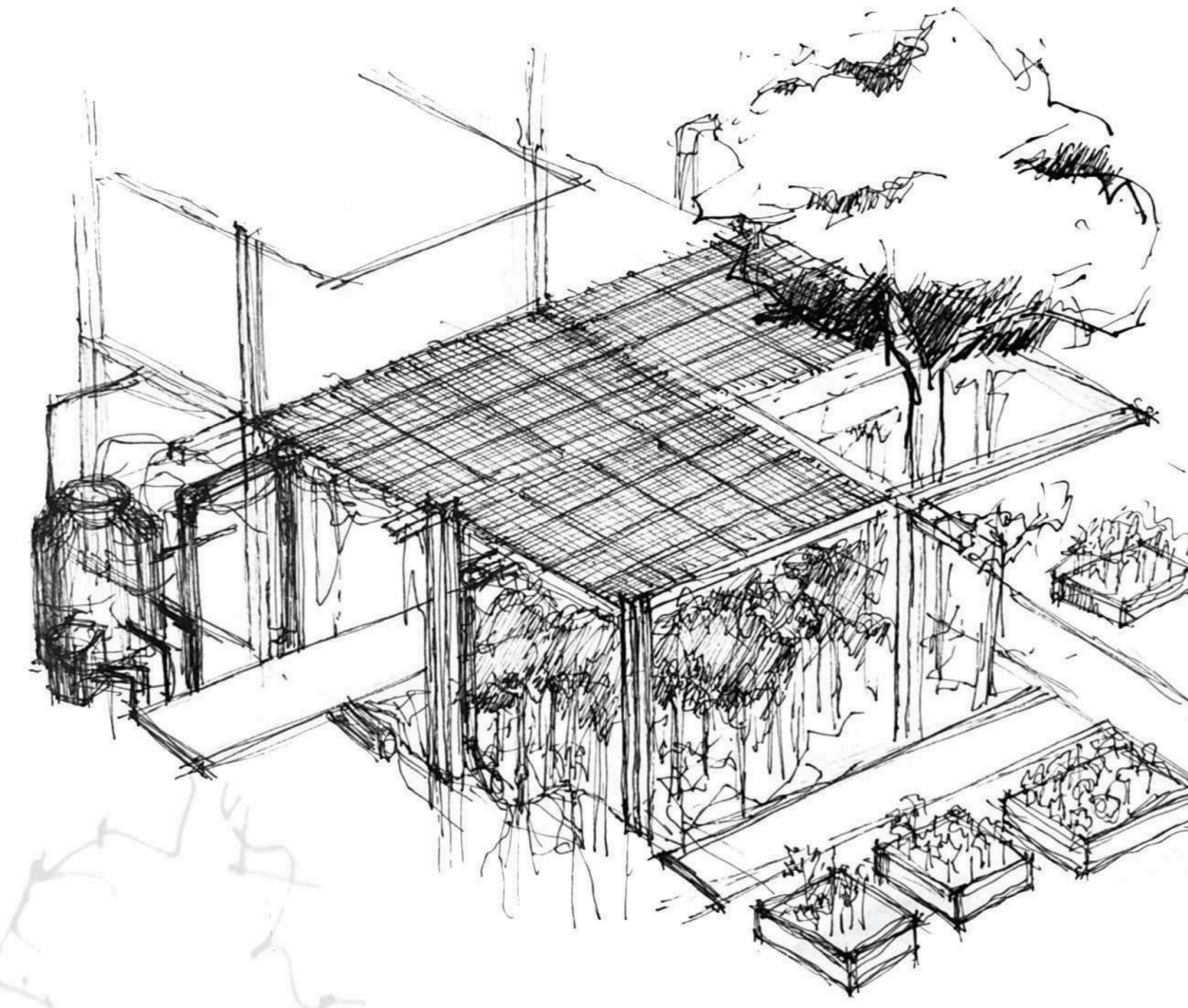
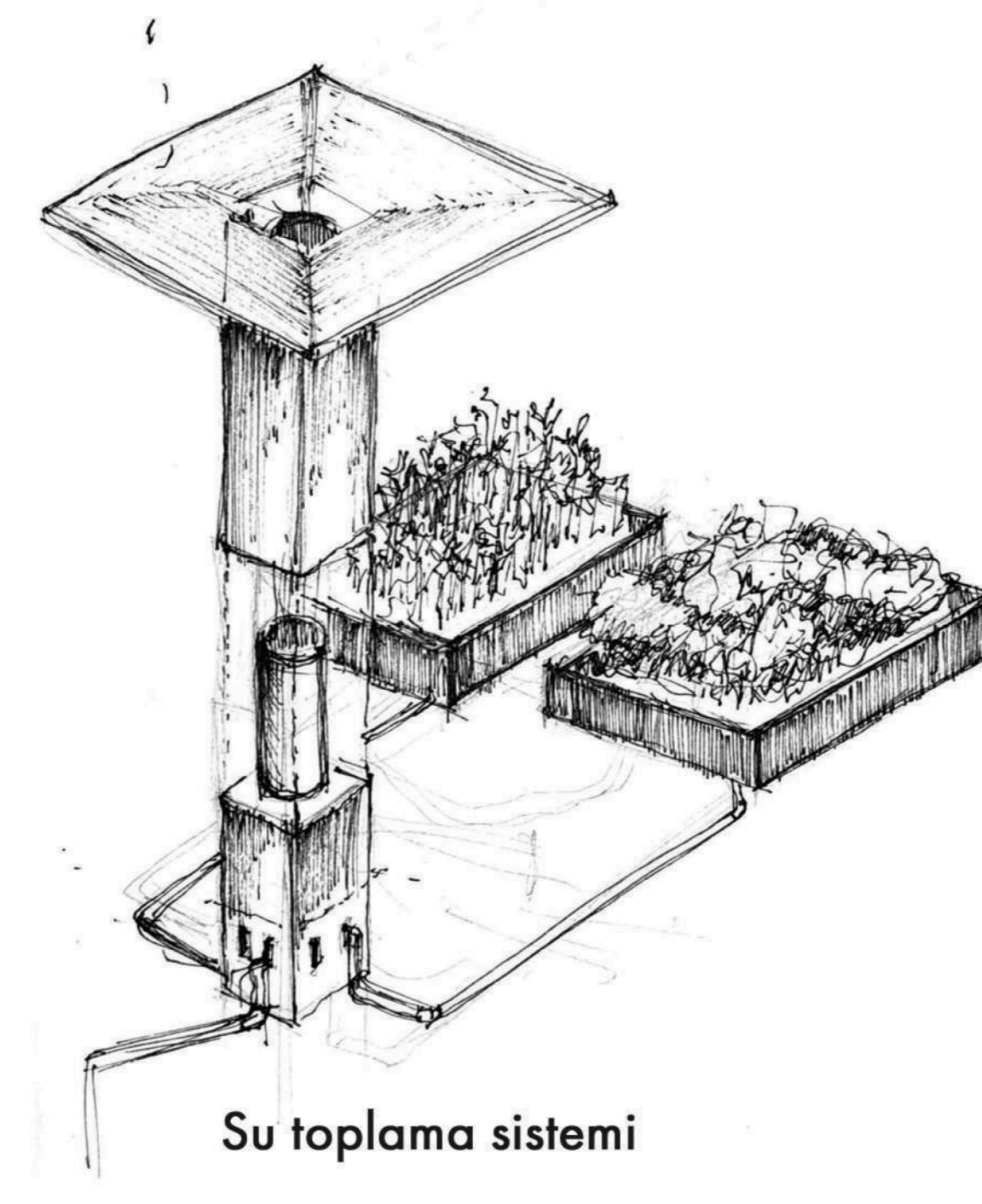


## Sentetik Doğa

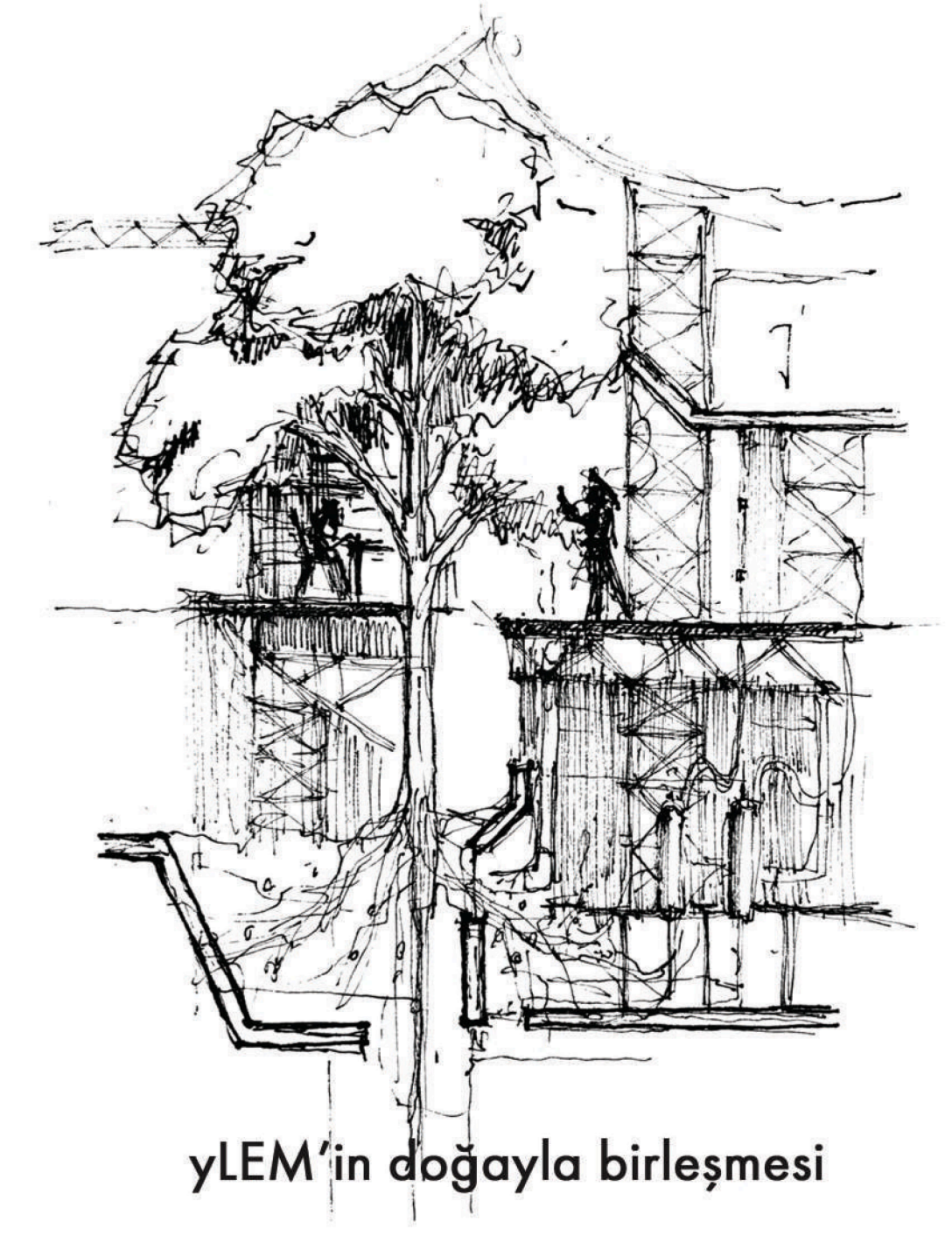
Proje, doğaya referans veremeye kalmayıp "sentetik doğa" kavramını da ortaya koyar. Bu kavram, doğal süreçlerin mimari sistemler içerisinde yeniden üretilmesini ifade eder. Üst katmandaki mesh strüktürü yalnızca mekânsal bir taşıyıcı değil, aynı zamanda aktif bir çevresel arayüz olarak çalışır. Entegre edilen güneş panelleri enerji üretimini sağlarken, yağmur suyu toplama sistemleri alt katmandaki ekolojik sistemi besler. Bu sayede proje, kendi enerjisini üreten ve kaynaklarını yöneten kendine yeten bir sisteme dönüşür.



Su toplama sistemi



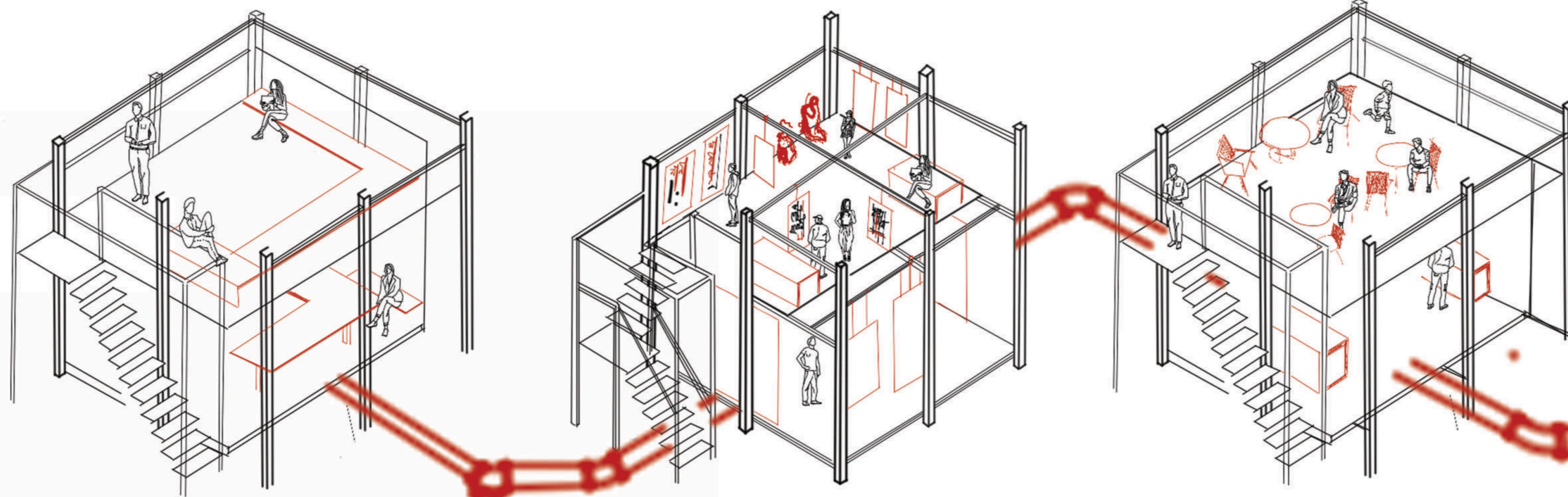
Güneş panelleri



yLEM'in doğayla birleşmesi

Soldan sağa doğru "Üretken Zeminin" kurguladığı başlıca sayılabilecek mekanlar (altta görece kalıcı olanlar yeer alacak şekilde) : kreş, kütüphane ve araştırma alanları, teknik odalar, ağaçlar ve sulama sistemleri, amfityatro.(üstte görece geçici mekanlar olacak şekilde): spor sahaları, kafe ve toplanma alanları.

1/100 Kesit



## Modüler Strüktür

Modüler strüktür, "Üretken Zeminin" oluşturduğu mekânsal çeşitliliğin ve çok işlevliliğin ortaya çıkmasında belirleyici bir rol oynamaktadır. Aynı mekân, bir yanda kafe olarak kullanılabilirken, zaman ve ihtiyaçların değişmesiyle sergi alanı ve benzeri mekanlara da dönüşebilecektir.

## \*yLEM kesit çizimi

Paftanın alt kısmında kesintisiz bir bant olarak uzanan kesit, mekânın ve özellikle projenin zamansal süreklilik içindeki evrimini ve jeneratif karakterini bir kronoloji olarak ortaya koyar. Burada, evrenin özü olan 'Ylem'in, 'Derin Zaman' perspektifinde mekân oluşumunu nasıl tetiklediği ve bu dönüşümlerin asıl faili olduğu gözlemlenmektedir.

+10000 yıl

Bitiş

